

# Gesprekstoel

## Evaluatie leer- en werkomgeving



Om te onderzoeken of jullie goed kunnen leren en verbeteren op jouw werkplek, hebben we deze gesprekstool voor zelfevaluatie ontwikkeld. Deze kan worden gebruikt voor zowel initieel als vervolgonderwijs (werkplekopleiden), als voor de leer- en verbeter mogelijkheden op de werkplek voor professionals (werkleren).

We kijken naar drie hoofdkenmerken van de leer- en werkomgeving:

1. *Worden mensen gemotiveerd en aangezet tot (samen) leren en verbeteren?*
2. *Is er gelegenheid en zijn er aangrijpingspunten voor (samen) leren en verbeteren?*
3. *(Hoe) wordt er terugkoppeling verschaft?*

Hierbinnen wordt steeds gekeken naar achtereenvolgens de sociale werkomgeving, de fysieke werkomgeving en de werktaken.

Je kunt deze gesprekstool zien als een soort checklist, waarmee je het gesprek over de leer- en werkomgeving kunt voeren. Je kunt ervoor kiezen om de lijst in zijn geheel te bespreken, of in delen. Per hoofdonderdeel, of juist apart naar de sociale of fysieke werkomgeving of de werktaken.

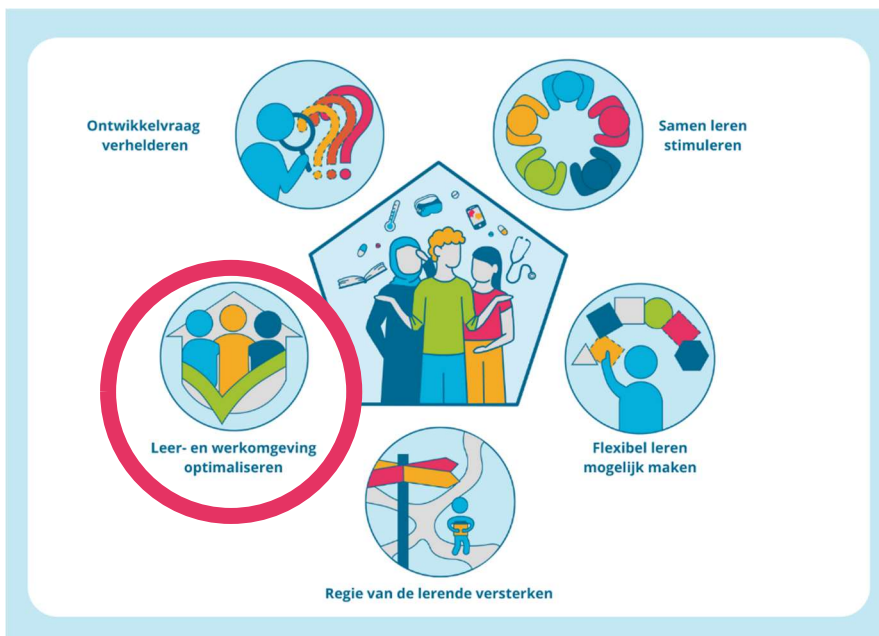
Spreek in elk geval goed met elkaar af wat jullie zien als jullie leer- en werkomgeving. Is dit bijvoorbeeld je monodisciplinaire team, of je multidisciplinaire team? Je afdelingsteam of je zorgpad team? Je team voor patiëntenzorg of je team voor onderwijs of onderzoek? Etc.

Kijk kritisch naar je eigen leer- en werkomgeving. Geef eerst een waardering voor de verschillende kenmerken naar eigen inzicht. Kleur hiervoor steeds één tot vijf sterren in.



Bespreek je input vervolgens samen met anderen – liefst met mensen in verschillende rollen (student en begeleider, professional en leidinggevende, interprofessioneel). Bespreek samen wat jullie al goed doen en wat er nog beter kan. Wat zouden jullie willen veranderen? Hoe kun je dat aanpakken?

Vervolgens ga je hier mee aan de slag. Kijk voor meer informatie op onze website: [www.radboudumc.nl/werkplekleren](http://www.radboudumc.nl/werkplekleren).



**Legenda:**

Zwart: hoort zowel bij werkplekopleiden als werkleren

Groen: hoort alleen bij werkplekopleiden

Blauw: hoort alleen bij werkleren



## Evaluatie

### Leer- en werkomgeving

#### 1. Worden mensen gemotiveerd en aangezet tot (samen) leren en verbeteren?

*Daagt de werkomgeving uit tot leren en verbeteren? Tijdens reguliere werkdagen en/of op speciale momenten?*

##### Sociale werkomgeving

- Uitgedragen visie op leren en ontwikkelen
- Waardering voor het nemen van initiatief voor leren en verbeteren
- Mensen voelen verbondenheid met het werk en het team
- **Aanmoediging tot leren en verbeteren door management**
- **Nieuwsgierige en open houding van leidinggevendenden**
- **Nieuwsgierige en open houding van begeleiders**



##### Fysieke werkomgeving

- Heldere (en gedeelde) missie en visie op het primaire werkproces
- Goede functieomschrijving en rolhelderheid
- **Delen van jaarplannen, bijdragen aan ontwikkeling jaarplannen**



##### Werktaken

- Variatie in taken/werkzaamheden die je kunt doen
- Uitdaging in taken/werkzaamheden die je kunt doen
- **Gedragen teamstrategie, visie, jaarplan, etc.**



##### Ruimte voor aantekeningen

---

---

---

---

---

---

---

---

---

---

**Legenda:**

Zwart: hoort zowel bij werkplekopleiden als werklere

Groen: hoort alleen bij werkplekopleiden

Blauw: hoort alleen bij werklere



## 2. Is er gelegenheid en zijn er aangrijpingspunten voor (samen) leren en verbeteren?

*Wanneer iemand wil leren op de werkplek, is die mogelijkheid er dan ook? Is er voldoende ruimte voor (in tijd en ook gevoelsmatig) en zijn er middelen om aan de slag te gaan?*

### Sociale werkomgeving

- Vertrouwen in elkaar
- Waardering voor ieders unieke kwaliteiten
- Elkaar respectvol aanspreken en met elkaar in gesprek gaan
- Fouten mogen maken
- Initiatief mogen nemen (van **leidinggevende**, **begeleider** en van collega's)
- Ruimte voor ieders mening
- Teamvorming om met verbeterpunten aan de slag te gaan
- Ruimte om te oefenen en te experimenteren
- Interprofessionele contacten (sociale omgang met mensen van verschillende professies, zoals verpleegkundigen, artsen van verschillende specialismen, paramedici, secretaresses, schoonmaakmedewerkers, stafmedewerkers, etc.)
- Tijd mogen nemen voor een antwoord



### Fysieke werkomgeving

- Ruimte voor ontmoeting en overleg
- Mogelijkheden tot deelname aan interne bijeenkomsten voor kennisoverdracht, zoals refereerbijeenkomsten of klinische lessen
- Mogelijkheid tot deelname aan externe bijeenkomsten zoals training, conferentiebezoek
- Goede faciliteiten (voldoende computers etc.)
- Toegang tot informatiemiddelen, zoals jobaids, online bibliotheek, etc.
- Gezamenlijke inzet van een methode voor verbeteren, zoals de PDCA cyclus



### Werktaken

- Ruimte om zelfstandig keuzes te maken (autonomie)
- Behapbare werkdruk
- Gedeelde taken



### Ruimte voor aantekeningen

---

---

---

---

---

**Legenda:**

Zwart: hoort zowel bij werkplekopleiden als werklere

Groen: hoort alleen bij werkplekopleiden

Blauw: hoort alleen bij werklere



### 3. (Hoe) wordt er terugkoppeling verschaft?

*Om je leer- en verbeterproces bij te kunnen sturen - en om gemotiveerd te blijven - is terugkoppeling belangrijk. Hiermee bedoelen we dat er een reactie is op je a) inspanning, b) aanpak en c) resultaten.*

#### Sociale werkomgeving

- Feedback en feedforward van **leidinggevende**, **begeleider** en collega's
- Waarderen van initiatief
- Complimenteren
- Successen vieren
- Mislukkingen bespreken en gebruiken als input voor verbetering
- Individuele reflectie en **reflectie op teamniveau**



#### Fysieke werkomgeving

- **Zichtbaar maken van resultaten, met stuurindicatoren**
- **Delen van jaarrapportages**
- **Transparantie over keuzes die worden gemaakt door leidinggevend**
- Prijzen uitreiken
- **Diploma/ certificaten**
- **Inschaling in hogere functieschaal of trede**



#### Werktaken

- Carrièreperspectieven
- Nieuwe taken mogen uitvoeren
- Meer (/minder) verantwoordelijkheid krijgen
- Meer (/minder) autonomie krijgen



#### Ruimte voor aantekeningen

---

---

---

---

---

---

---

---

---

---